

腹股溝(鼠蹊部)疝氣

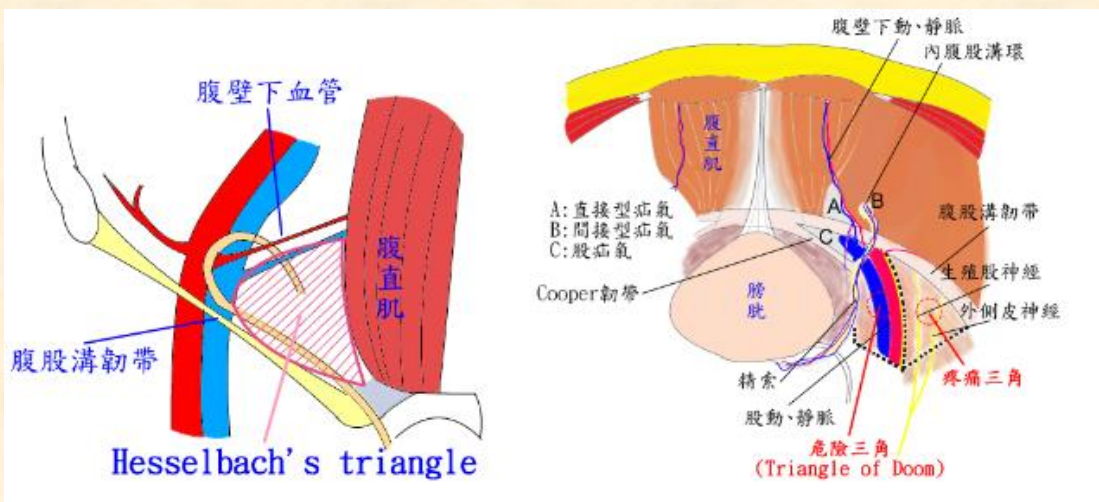
文/營新醫院 鄭群亮 院長

疝氣俗稱『脫腸』是指腹內大、小腸或腸系膜自腹腔從鼠蹊部孔洞膨出，其成因為腹股溝內孔環閉關不良(間接疝氣)

內腹斜肌、橫腹肌鬆弛弱化(直接疝氣)

股動靜脈血管通道閉孔過大

正常情況時腹股溝內孔環或股動靜脈血管通道僅為指尖大小，且其週圍腹膜筋強韌不會讓膜內容物膨出。



間接疝氣多在小兒、年輕人就發生

直接疝氣則多在年紀漸長、腹肌筋膜弱化後顯現

更新日期:106.06.01

【如有上述問題，歡迎依門診表時間詢問外科及泌尿外科醫師】